

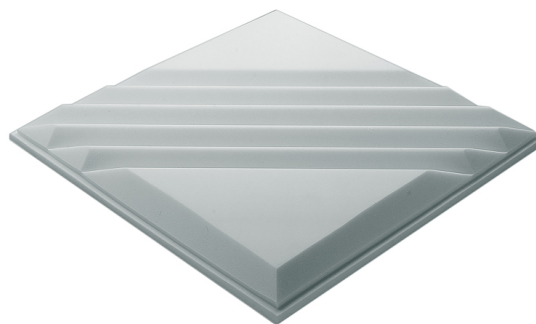


## Isotema C

### Isolante termo-acustico in resina melamminica espansa ed elasticata a celle completamente aperte

#### Descrizione

Pannelli, con superficie decorata e bordo sagomato per applicazione su struttura di controsoffitto, in resina melamminica espansa elasticata a celle aperte, di colore grigio chiaro o bianco, caratterizzati da alti coefficienti di assorbimento acustico, da bassi valori di conducibilità termica e resistenza alle alte temperature. I pannelli Isotema migliorano l'acustica interna dei locali e quindi il comfort abitativo degli ambienti.



#### Applicazioni

Correzione acustica fonoassorbente, Controsoffitti

#### Dimensioni

595x595 mm,

Per la disponibilità consultare il listino su: [TERMOLAN.LAPE.IT](http://TERMOLAN.LAPE.IT)

#### Dati tecnici

Caratteristiche	Valore	Unità di misura	Codifica	Norme di prova
Conducibilità termica dichiarata a 10°C	0.035	W/(mK)	$\lambda_D$	
Spessore	50	mm		
Resistenza termica dichiarata	1.40	(m <sup>2</sup> K)/W	$R_d$	
Densità $\pm$ 10%	9	kg/m <sup>3</sup>	$\rho$	
Temperatura massima d'esercizio	1000 h: 220 5000 h: 200 20000 h: 180	°C		EN ISO 2578
Reazione al fuoco	sp. 40-80 mm: C-s1-d0	Euroclasse		EN 13501-1

Per Voce di Capitolato e maggiori informazioni consultare il seguente link:  
<https://termolan.lape.it/prodotto/220/Isotema-C.html>



L'azienda si riserva di modificare o cambiare i dati tecnici riportati senza preavviso.  
È responsabilità del cliente accertarsi che le informazioni tecniche in suo possesso siano aggiornate e adatte all'utilizzo specifico previsto.  
Per verificare le informazioni visitare il sito [TERMOLAN.LAPE.IT](http://TERMOLAN.LAPE.IT) o contattare l'ufficio tecnico.